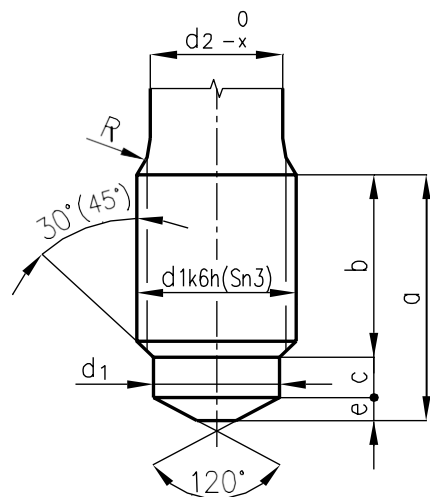
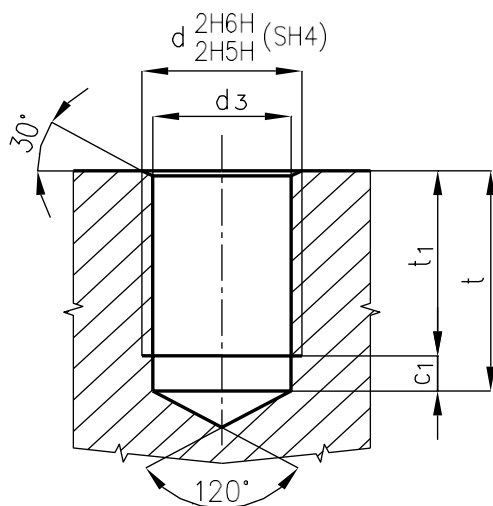


ORLEN Unipetrol RPA, s.r.o.	Zašroubované konce a díry pro závrtné šrouby	N 16.232

Zašroubovaný konec
závrtného šroubu



Díra pro závrtný šroub



Závit	Rozměry											
	Závrtný konec								Díra			
d	d1	d2	x +	a	b	c	e	R	t	t1	c1	d3 ★
W 1/2"	9	9,7	-0,2	22,5	16,5	4	2,0	10	20	17	3	10,50
W 5/8"	12	12,7	-0,2	28,0	20,5	5	2,5	10	25	21	4	13,50
W 3/4"	15	15,5	-0,3	33,5	25,5	5	3,0	10	30	26	4	16,50
W 7/8"	18	18,3	-0,3	38,0	28,5	6	3,5	10	34	29	5	19,25
W 1"	20	21,0	-0,3	42,5	31,5	7	4,0	10	38	32	6	22,00
W 1 1/8"	22	23,6	-0,3	50,0	38,0	8	4,0	10	45	38	7	24,75
W 1 1/4"	25	26,8	-0,3	56,0	42,0	9	5,0	10	50	43	7	27,75
W 1 3/8"	28	29,2	-0,3	60,0	46,0	9	5,0	10	54	46	8	30,50
W 1 1/2"	30	32,4	-0,3	65,0	50,0	9	6,0	12	58	50	8	33,50
W 1 5/8"	32	34,4	-0,3	70,0	53,0	10	7,0	12	62	53	9	35,50
W 1 3/4"	35	37,6	-0,4	76,0	58,0	11	7,0	12	68	58	10	39,00
W 1 7/8"	38	40,0	-0,4	83,0	64,0	11	8,0	12	74	64	10	41,50
W 2"	40	43,2	-0,4	87,0	66,0	13	8,0	12	78	67	11	44,50

★ d3 je průměr předvrtaného otvoru

+ x je maximální dovolená záporná úchylka → d2

Zašroubovaný konec platí pro šrouby dle N16.261.

Tolerance díry : 2H6H pro šrouby do W 5/8"

2H5H pro šrouby od W 3/4" a větší

Nahrazuje :	Správce normy :	Platnost od :
N 16.232	Sekce podpory údržby	1.1.2001
z 10/1970		(Aktuálnost ověřena 2.2.2022)